

HİCAZ ŞARKI

DÜYEK

(♩ = 192)

(Təlihim gülmedi kaderden yana)

A N N E M

Müzik : M. Şen SANCAKOĞLU

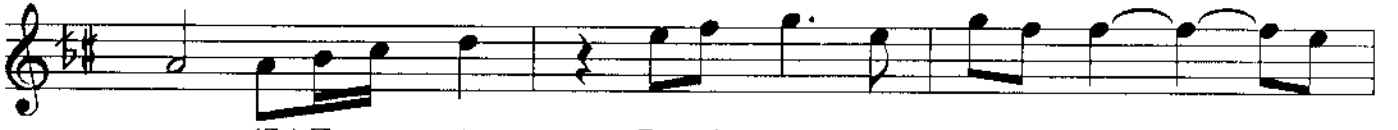
Söz : Fatma ONUR



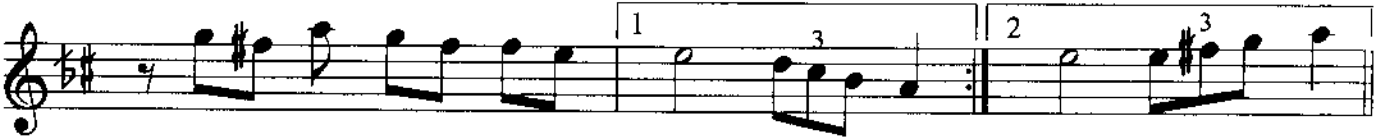
(ARANAĞMESİ_____)



Ta li him gül me di (SAZ____) ka der____ den____ ya



na (SAZ____) Be ni can e vim den



vur du lar An nem (SAZ____) nem (SAZ____)



Bek le me yo lu mu (SAZ____) Ge le mem____ sa



na (SAZ____) Yo lu ma tu zak lar (SAZ____)



kur du lar An nem (SAZ____) nem (SAZ____)



(SAZ____)

HİCAZ ŞARKI

(2. Sahife)

Mediha Şen SANCAKOĞLU

Meh ta ba yol ol du çek ti ğim çi
le (SAZ) Ge ce ler söy le se
gel se de di le (SAZ) le (SAZ)
Hep şef kat bek le yen gön lüm den bi
le (SAZ) Az ve rip çok he sap
sor du lar An nem (SAZ) nem (SAZ)
FINAL ... (Son)
Az ve rip çok he sap sor du lar An nem (SAZ)

A N N E M

Talihim gülmedi kaderden yana
Beni can evimden vurdular Annem
Bekleme yolumu gelemem sana
Yoluma tuzaklar kurdular Annem

Mehtaba yol oldu çektiğim çile
Geceler söylese gelse de dile
Hep şefkat bekleyen gönlümden bile
Az verip, çok hesap sordular Annem
(Fatma ONUR)